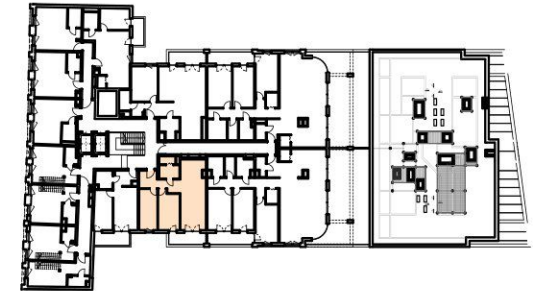
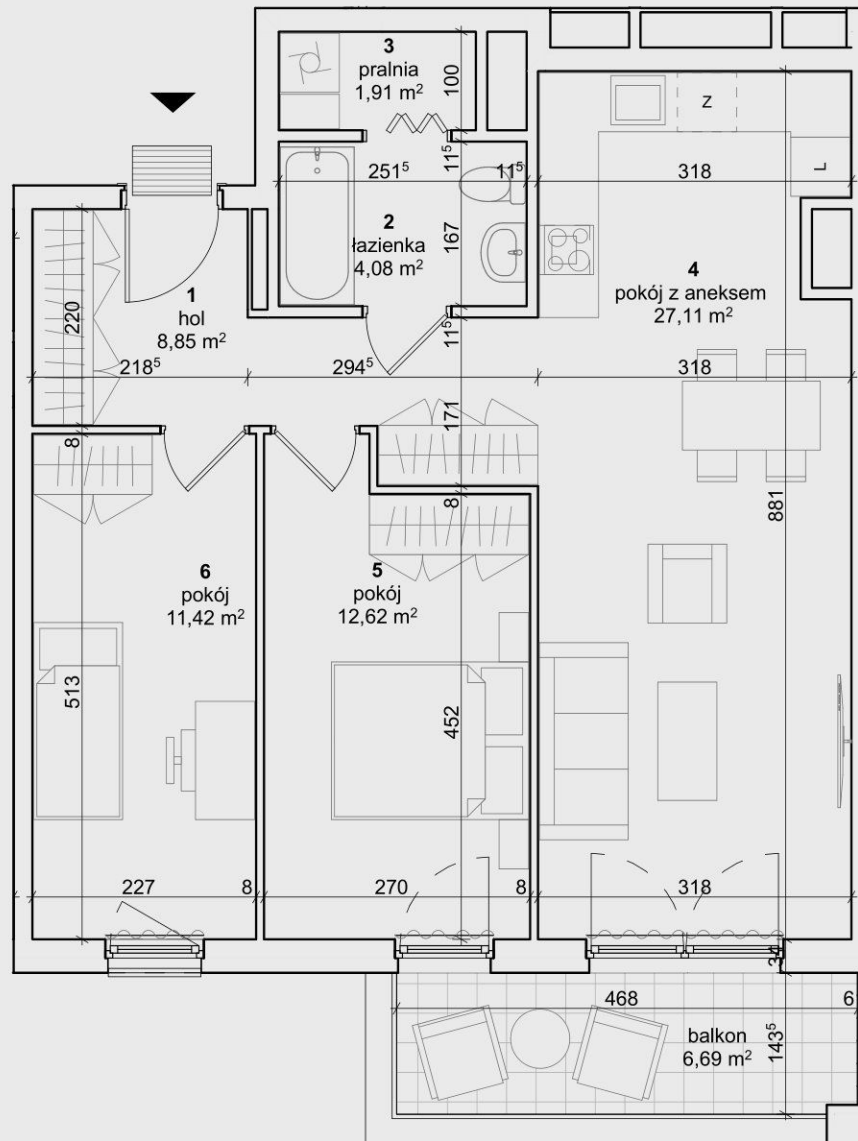




# Apartament nr: M.50



PIĘTRO IV			
LOKAL	POM.	NAZWA	POWIERZCHNIA [m²]*
M. 50	1	hol	8,85
	2	łazienka	4,08
	3	pralnia	1,91
	4	pokój z aneksem	27,11
	5	pokój	12,62
	6	pokój	11,42
<b>Powierzchnia użytkowa</b>			<b>65,99 m2</b>
		balkon	6,69

Karty mieszkań na podstawie projektu budowlanego  
\*- powierzchnie obliczone wg normy PN-ISO 9836-1997 z tynkiem o grubości 1,5 cm



LINIAarchiteki m. j. bruzda sp. p.



KOŚCIUSZKI 22