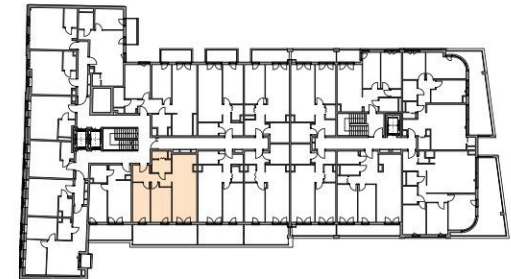
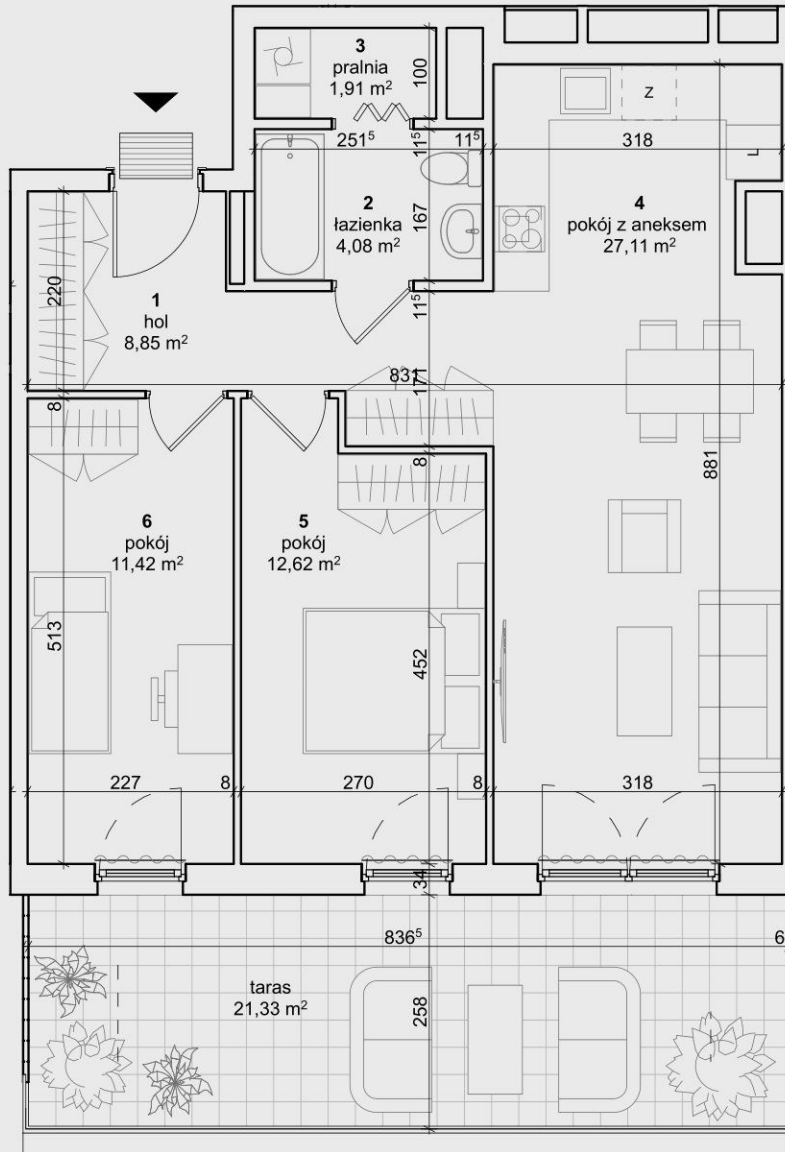




Apartament nr: M.10



PIĘTRO I			
LOKAL	POM.	NAZWA	POWIERZCHNIA [m²]*
M. 10	1	hol	8,85
	2	łazienka	4,08
	3	pralnia	1,91
	4	pokój z aneksem	27,11
	5	pokój	12,62
	6	pokój	11,42
Powierzchnia użytkowa			65,99 m2
taras			21,33

Karty mieszkań na podstawie projektu budowlanego
*- powierzchnie obliczone wg normy PN-ISO 9836-1997 z tynkiem o grubości 1,5 cm



LINIAarchitekci m. j. bruzda sp. p.



KOŚCIUSZKI 22