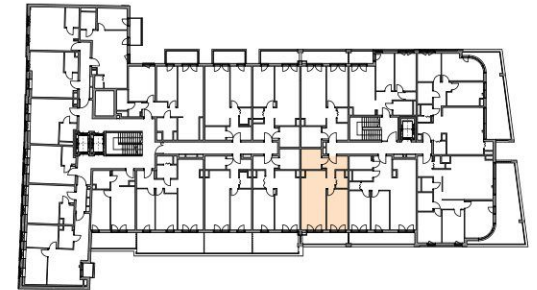
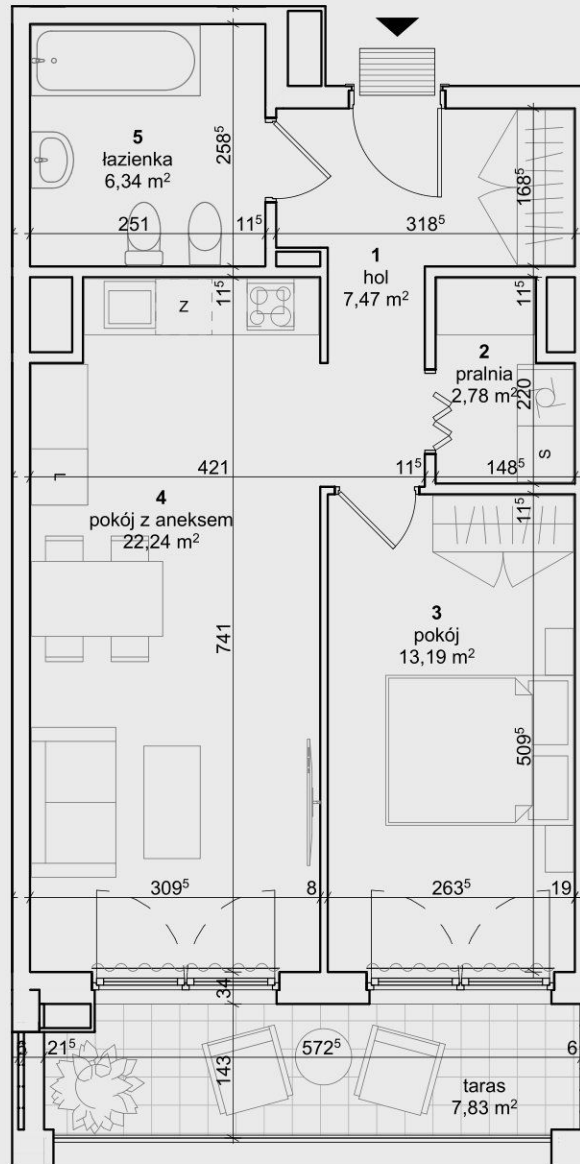




# Apartament nr: M.67



## PIĘTRO I

LOKAL	POM.	NAZWA	POWIERZCHNIA [m²]*
M. 67	1	hol	7,47
	2	pralnia	2,78
	3	pokój	13,19
	4	pokój z aneksem	22,24
	5	łazienka	6,34
<b>Powierzchnia użytkowa</b>			<b>52,02 m2</b>
		taras	7,83

Karty mieszkań na podstawie projektu budowlanego  
\*- powierzchnie obliczone wg normy PN-ISO 9836-1997 z tynkiem o grubości 1,5 cm



LINIAarchitekci m. j. bruzda sp. p.



KOŚCIUSZKI 22